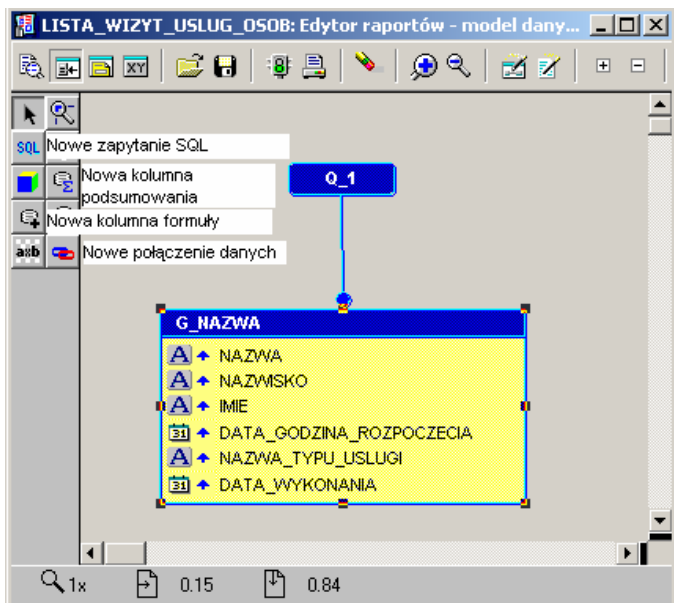


Elementy modelu danych:



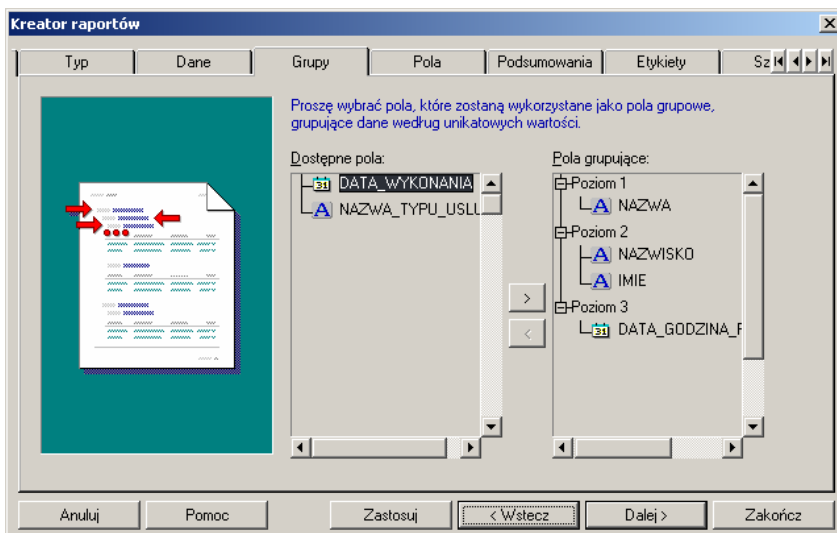
Zdanie SQL jest podstawą do istnienia grupy.

Grupy to przedstawienie organizacji kolumn w wiersze w raporcie. Na potrzeby prezentacji danych można z grup tworzyć grupy łamania (break groups), których zadaniem jest budowa hierarchii danych do późniejszego wykonania ich w rozkładzie opartym na grupowaniu.

Tworzenie nowych grup łamania jest możliwe w kreatorze raportu (przy wybraniu odpowiedniego rozkładu) lub w modelu danych poprzez „wyciągnięcie” kolumny na zewnątrz grupy w której do tej pory się znajduje.

Grupy łamania należy tworzyć z kolumn, których wartości podlegają agregacji stanowiąc element nadrzędny w układzie nadrzędny-podrzędny.

Tworzenie grup w kreatorze:



Wygląd grup w modelu danych:

